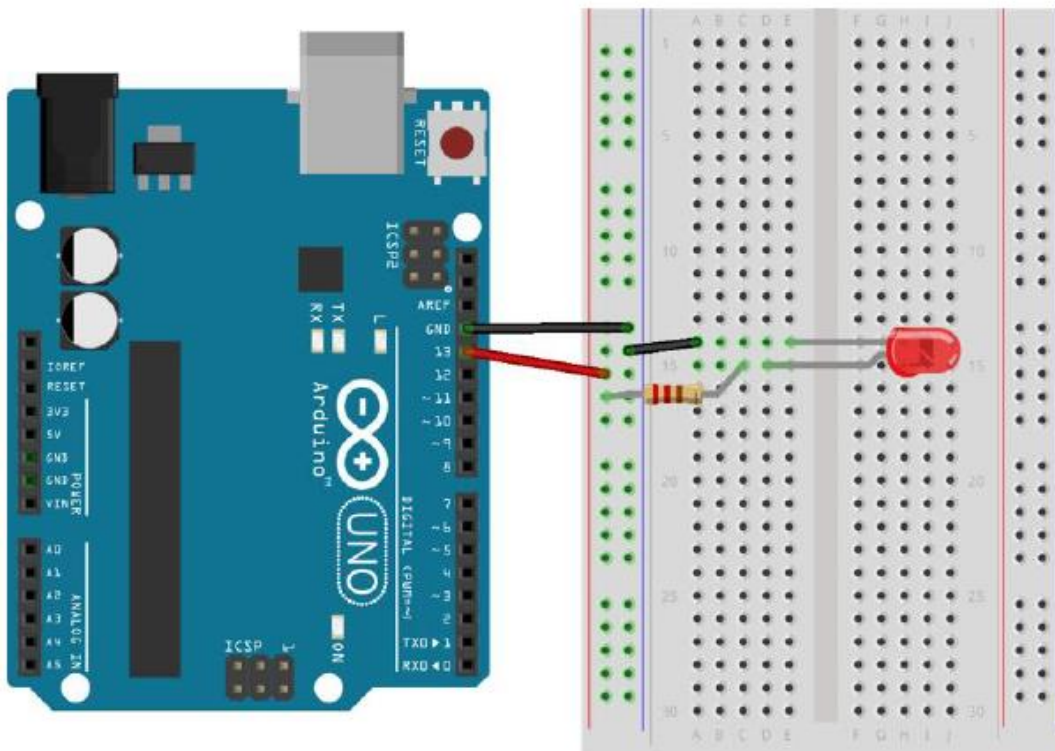


# 1.AI – ZRH 2

## DEJTE SI POZOR

- Pozor si dejte na to, jak zapojujete LED diodu. Delší vývod musí být připojen přes rezistor k pinu. Kratší vývod je připojen na zem (pin GND).
- Dejte si pozor na hodnotu rezistoru. Zkontrolujte si, že je barevně označen v pořadí červená, červená, modrá, černá, zlatá.

## Úkol, který jsme vypracovávali 02. 10. 2023



PROGRAM: (KÓD)

```
void setup() {  
    pinMode(13, OUTPUT); // nastavení pinu 13 jako výstup  
}  
  
void loop() {  
    digitalWrite(13, HIGH); // nastavení hodnoty HIGH, pro  
                            // rozsvícení LED diody  
    delay(1000);           // přerušení programu na 1 sekundu  
    digitalWrite(13, LOW); // nastavení hodnoty LOW, pro zhasnutí  
                            // LED diody  
    delay(1000);  
}
```

# Úkol na 09. 10. 2023

## ÚKOLY PRO VÁS

- A) Připojte druhou LED diodu, třeba na pin 12.
- B) Sestavte program pro střídavé blikání obou LED diod, vždy po 1 sekundě.
- C) Sestavte program pro střídavé blikání LED diod, ale tentokrát každá blikne dvakrát, vždy po 1 sekundě. Mezi oběma diodami bude pauza dvě sekundy.
- D) Upravte program tak, aby diody blikaly postupně tj. rozsvítí se první, po 0,25 s se rozsvítí druhá, v čase 0,5 s zhasne první a v čase 0,75 s zhasne druhá. V čase 1 s rozsvítí první a pořád dokola.